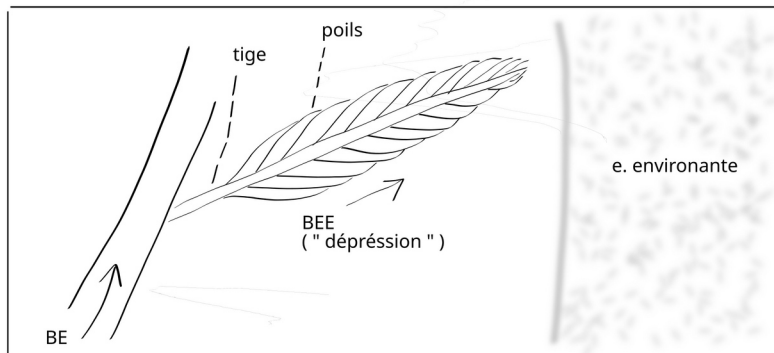


djeleas

FR

## SOMMAIRE

- GB AO oiseau C ptesis BEE plumes p2
- GB AO oiseau C ptesis échelle puls. Hypo. 04 p2
- GB AO crane C4 , Nucleus e.g. ; H-S p3
- GB AO crane C4 Moustache & lèvre inférieure p3
- GB AO CS langue p3
- AE AT Core Grèce/Crète p4
- LSSL carie , game , fils , clito , amour .. p5

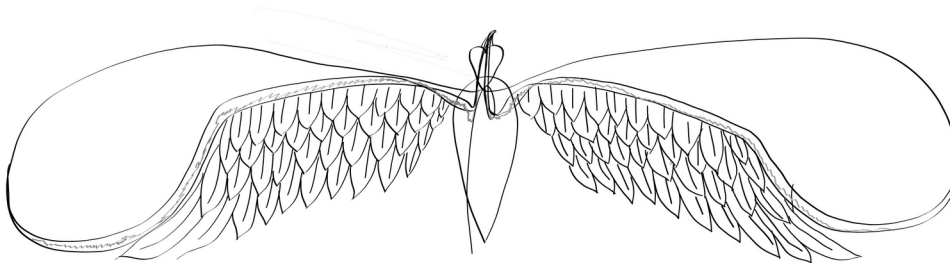


Une plume, c'est une ligne blanche qui sort du BE.  
L'e. a été attirée vers l'Extérieur des Bords Extérieurs (BEE),  
(peut-être par le déplacement du Core ptesis par rapport à l'e.  
environante.).  
L'e. environante est plus chargée que les BE du Core ptesis, et  
donc l'attire, par différence de potentiel inversé (i.e.; l'e. la plus  
chargée attire la moins chargée).  
Ce qui sort alors des BE, ce sont des plumes, qui vont remplir l'  
espace beaucoup moins dense et chargé entre les BE et l'e.  
environante (BEE).

(Ces BEE sont une ~ "dépression".)

De cette tige blanche, de petits poils blancs poussent également.  
Tous ces poils sont dirigés vers l'e. environante également, vers l'  
arrière de l'Orgonome.

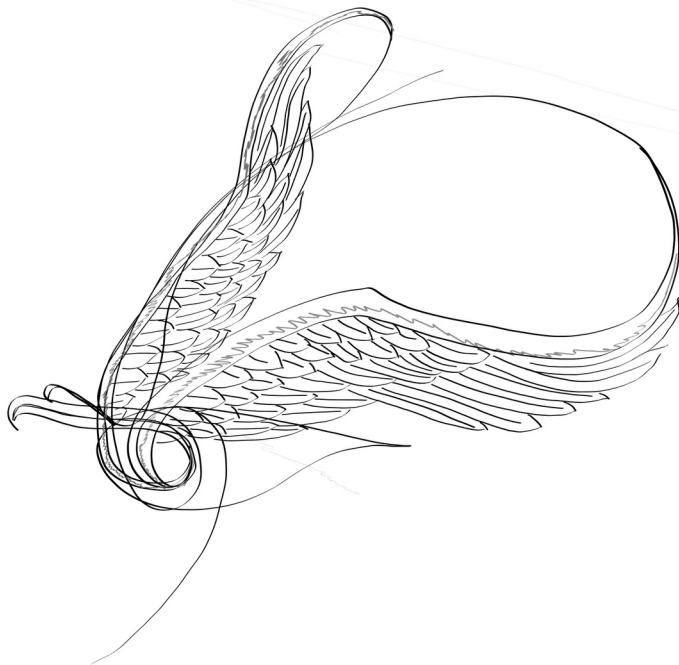
Souvent, le bout des longues plumes est noir. Ça donne une  
indication sur l'e. environante.



Plumes perpendiculaires aux BE, jusqu'à l'  
Anaclase (Anaclase; l'angle marqué entre les  
BE et les GT).

De l'Anaclase, les plumes longues et mobiles  
commencent. Elles suivent les GT, dans le  
même sens/direction.  
(Ces longues plumes ne sont pas aussi  
longues que les GT. Ce qui explique pourquoi  
elles se recourbent rarement vers l'Intérieur  
du C ptesis, comme le font les GT.)

e.g. ;  
2 rangées de 10 petites plumes  
2 rangées de ~10 grandes plumes



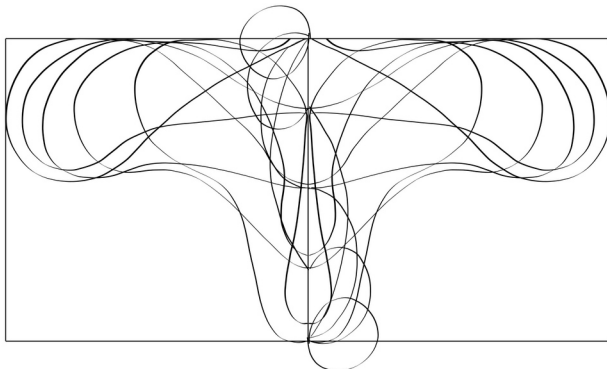
Ce sont les GT qui font les longues plumes, en tirant celles que les BE ont  
faites.  
Plus ces longues plumes s'éloignent du GT, plus elles rétrécissent. Elles sont  
une échelle du mouvement, de la quantité, de la force, de la direction du GT  
(Elles forment comme des marches d'escalier où chacune est une marche/  
étape/grade/degré.).

Ces plumes courtes et les longues (qui sont les BEE), en vol, elles peuvent  
comme pivoter à partir du plan de l'Aile de Core (ce plan est courbe et suis les  
BE, et GT.) (d'où elles ont été tirées ("ont poussées").), selon l'e.  
environante qui vient de devant (dessous/dessus) de l'Orgonome.

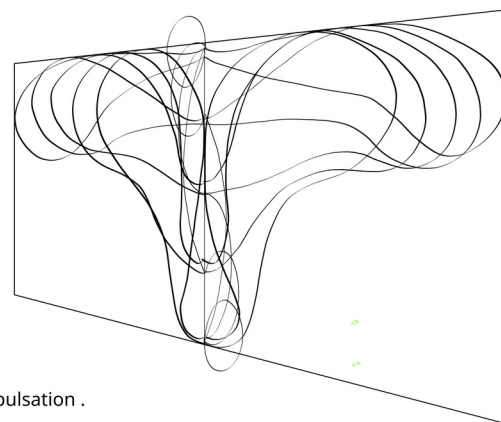
Donc ces plumes longues ne commencent pas au Bas des BE, mais  
commencent à être tirées plus tard, vers le Milieu (où elles sont donc les plus  
petites sur cette échelle/escalier).

Les GT ont logiquement également des petites plumes.

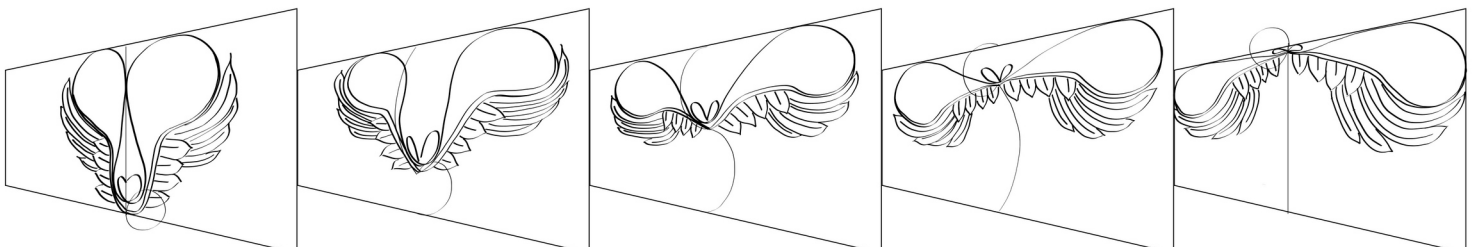
#### GB AO oiseau Core ptesis échelle pulsation hypothèse 04 suite



e.g. ; Séquence de C ptesis aux 5 points (les 5 angles de SS) de l'échelle de pulsation.  
( - 1 rangée de 4 plumes petites le long des BE.)  
( - 4 plumes longues le long des GT.)  
( - Avec mise à plat des Ailes du Core.)



— échelle de pulsation de  
C ptesis,  
Vue de devant 3/4



Homme ; le Nucleus de crane C4 ne se croise pas sous les lèvres , mais remonte côte à côte jusqu'à la lèvre inférieure , au milieu .

Femme ; les Ailes de cette sorte de Nucleus se croisent entre la bouche et le menton et remontent jusqu'au bord des lèvres .

- Ce qui expliquerait leur si large et si beau sourire .

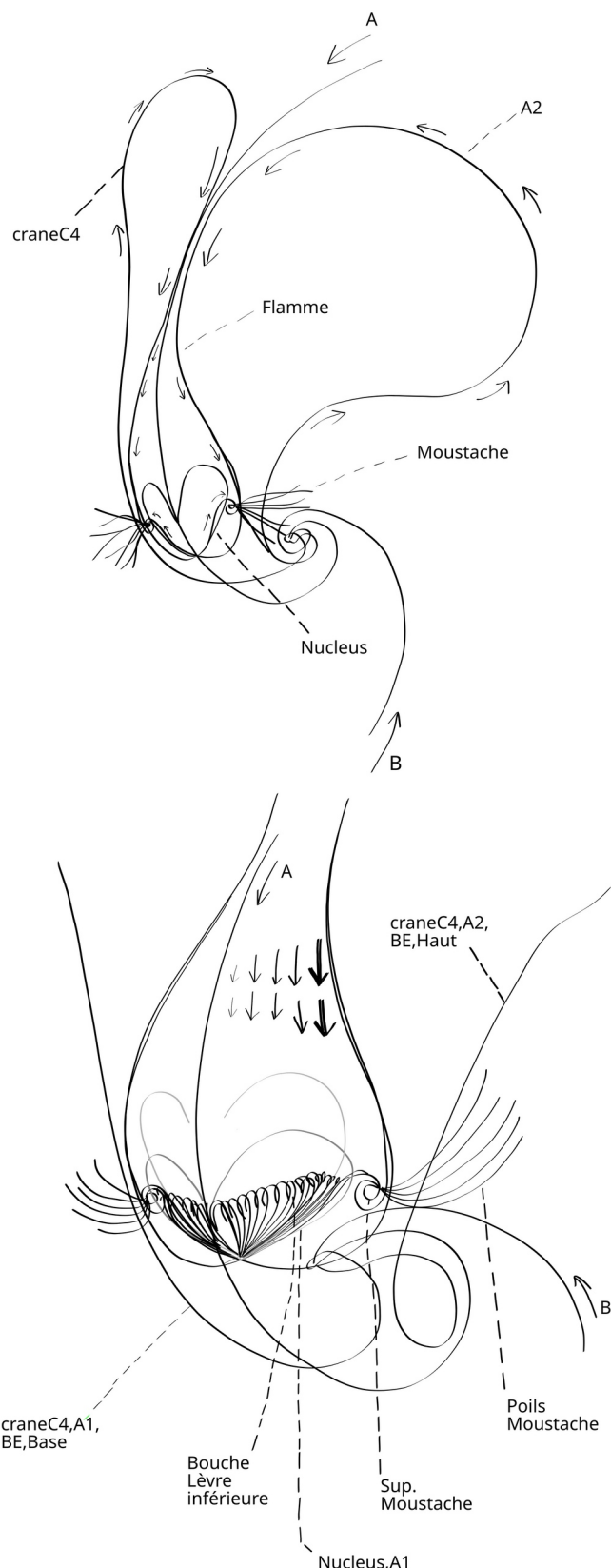
- Si c'est bien un Nucleus , à la Base de la Flamme , il y'a croisement seulement chez la femelle , et ça participerait à comprendre la procréation .

- Ce croisement pourrait s'expliquer par un visage fin .

- Ce croisement ou non-croisement selon le genre male ou femelle , pourrait expliquer que tant de femmes confondent la droite et la gauche , à la stupefaction des hommes ...

- Ce Nucleus serait au dessus du Core narine dessous .

GB AO crane C4, Flamme, Nucleus, moustache & bouche, lèvre inférieure e.g. ; femelle



- Pour une Moustache , les Ailes du Nucleus , tandis qu'elles remontent dans la Flamme , du côté de l'Aile du Core opposée à l'Aile du Core d'où elles viennent , se Superposent avec le BE de la Flamme de cette autre Aile .

Le BE de la Flamme descend , et rencontre le FLUX du Nucleus qui lui fonce dessus en montant . Ceci donne une Superposition exactement à ce point de rencontre . La Sortie de Superposition de cette rencontre est donc un poil . Comme toutes les SS de Sup. ont leur courbe qui est opposée à la courbe de la Sup. ( Si ce n'était pas le cas , le poil descendrait , dans le même sens que la Sup. , mais ce n'est pas le cas , et le poil monte . ) .

- Pour la lèvre inférieure de la bouche/gueule est également le produit de la rencontre de ce Flux de la Flamme qui descend , avec le Nucleus qui monte ( le Nucleus qui est la continuation de la Flamme de l'Aile opposée ) . La plus grande quantité de l'e. des Ailes du Nucleus a déjà été affaiblie pour avoir foncé sur les Bords Extérieur de la Flamme de l'Aile opposée ( et ainsi avoir fait les Moustaches ) . Toute l'e. restante est alors repoussée vers le centre de la Flamme ( vers le A de crane C4 ) , mais puisqu'elle continue à monter , elle rencontre toujours , en face d'elle et contre elle , l'e. de la Flamme qui descend . Celle-ci est plus forte ( forcément , puisqu'elle est l'origine du Nucleus , de l'e. qui monte ) et n'a plus d'autre choix que de se recourber en faisant volte face , en se Superposant également , plutôt vers l'avant de l'Orgonome ; ça donne la lèvre inférieure . On peut voir sur cette lèvre , des rayures ; ils sont entre ces Sup. , entre ces débordements .

Ce Nucleus qui ne fait pas de grains , est globalement bleu net , car très chargé .

Ainsi , si crane C4 ne reçoit plus de e. du Flux A , il n'y a alors plus d'e. qui remontent les Ailes en BE , puis en GT , puis qui redescend dans la Flamme , et alors , l'e. qui était déjà dans le Nucleus , ne rencontre plus d'opposition , ni de la Flamme , ni du Flux A , et peut remonter plus Haut .

Ça donne l'inverse d'un sourire . La lèvre inférieure de la bouche remonte plus haut et semble descendre sur les bords ( c'est plus proche de la forme d'un Nucleus de plante ) , et l'Orgonome " boude " .

Le sourire de la lèvre inférieure de la bouche , c'est l'inverse . Beaucoup de Flux A arrive en crane C4 et fonce sur le Nucleus , le poussant fortement vers le bas , tandis qu'il remonte fortement contre la Flamme qui descend .

Et vue qu'il y'a deux Ailes , et donc deux BE de Flamme , et donc deux Ailes de Nucleus , chacune d'elles et d'eux sont la moitié de la force du Flux A . Et donc le centre de la lèvre inférieure , là où passe le Flux A , descend deux fois plus , que le Bord des lèvres ne montent . C'est le sourire de la lèvre inférieure de la bouche d'un Orgonome .

src ; ☀

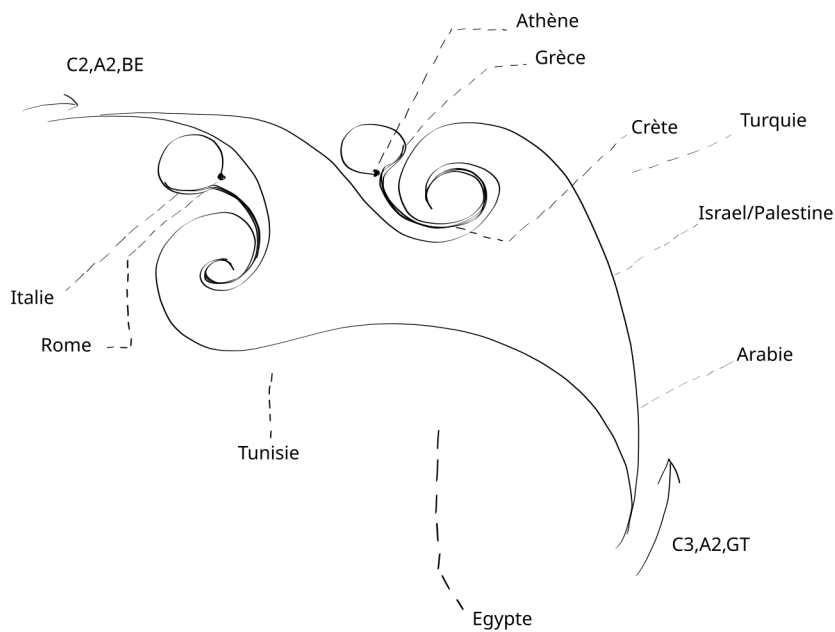
CS langue ;

On peut voir sur ce dessin que la langue ( la SS de crane C4 ) , est souvent recourbée vers le bas , juste derrière la lèvre inférieure . On peut aussi voir ses 4 dimensions ;

- le Flux A est , verticalement , le dessous de la langue .

- le Flux B est , verticalement , le dessus de la langue .

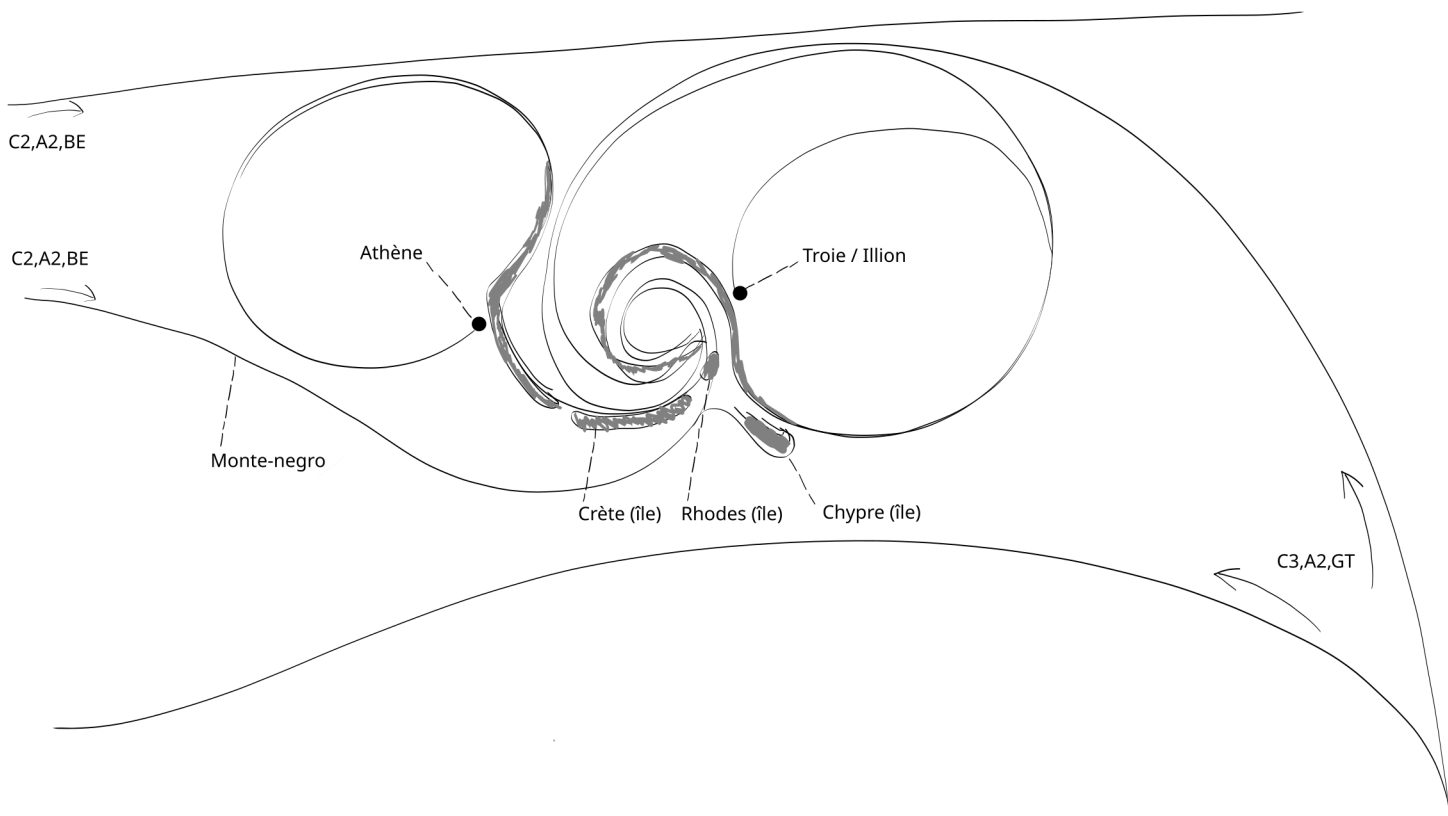
- la Base de l'Aile 1 et la Base de l'Aile 2 , sont , horizontalement , la largeur de la langue , à gauche et à droite .



La différence entre l'Italie ((C2,A2,BE)×(C3,A2,GT)) et la Grèce ((C3,A2,GT,Haut)×(C2,A2,BE,Mid)), c'est que pour l'Italie, le Flux A prend le dessus sur C3,A2,GT (celui-ci est déjà affaibli) (Ce Flux A est en pleine puissance). Tandis que pour la Grèce, c'est le Flux B qui prend le dessus, car C2,A2,BE est affaibli et CE,A2,GT est en pleine puissance. Le Flux de C2,A2,BE doit donc inverser la direction de la Superposition (en Tourbillonnant vers l'Est, plutôt que vers l'West) (il revient vers C2,A2,BE plus Haut sur ce BE.)

Pour la Grèce, c'est l'Aile 2 qui forme le continent hors de l'eau. L'Aile 1 est dessous (l'inverse de l'Italie).

- A ; vient de C2,A2,BE .
- B ; vient de C3,A2,GT .
- BE,Bas ; Crète .
- BE,Haut & GT ; Grèce .
- SS ; Chypre ? Toutes les Iles ? Comme L'Etna en SS de l'Italie (avant que la SS ne fasse la Calabre) . Ces îles sont des volcans, plusieurs, bien qu'il y'en a un aussi puissant que l'Etna, surment à l'île de Terra/Santorini, où la ville Akrotiri y a été détruite, abandonnée et conservée par une éruption . (A côté de l'Etna, il y'a d'autres petites îles avec volcans ; c'est pareil dans la mer Egée .
- GT,SS ; Athène (ville) (exactement comme Rome (ville) en Italie) en Sortie de Sup. du Grand Tourbillon, venant butter, foncer sur, toucher l'Anaclose entre le BE et le GT .
- Anaclose ; Surment un volcan tr'large, comme le "campi flegrei" et le Vesuve à Napoli (ville) (comme une rotule d'Aile d'oiseau .)
- AS ; Macédoine, Georgie, Sparte ....



LSSL carie , game , fils , ministère ,

#### LSSL carie

FR. ; Carie ; dent.s pourrie.s , attaquée.s , etc. ( pas beau ... )  
GR. ; e.g. ; χαριεντα ; grâcieux , charmant , aimable , etc. ( beau )

= inverse  
e.g. ; " le sucre donne des caries . " est une phrase fausse et inverse .  
e.g. cornuatus ; " se brosser les dents donne des caries . "

#### LSSL fils

GR. ; φίλος υιός ; fils aimé , amitié etc. ( των ανδρων φιλοι υιες ; les chers fils . )  
FR. ; il manque le " O " ! ( de φίλος ) et ça donne " fils " .  
= fait pour oublier que les fils sont aimés et littéralement nés de l'amour .  
( φιλοτητι ; amour/sexualité ) .

#### LSSL ministère

GR. ; μνηστηριον ; " prétendants "  
FR. ; ministère ; ~ servants de rois , de présidents , de peuples , d'administrations , etc.  
= pour effacer qu'ils sont avant d'être servants de rois , de présidents , de peuples , d'administrations , ils sont les servants qui font la cour aux dames bien placées ( e.g. ; à Pénélope ) .

#### LSSL game

GR. Ancien ; γαμον ; hymen , mariage , accouplement ( gamestai ; épouser )  
GR. ; γαμος a été détourné en vulgaire ( equivalent à " baiser " , " niquer " , " fuck " ... )  
EN. ; γαμος a été détourné en " jeu " .  
FR. ; monogame , polygame , gameboy ...  
= inverse = la game n'est pas un jeu , c'est ce qu'il y'a de plus sérieux .  
= des enseignes commerciales sont créées partout , appelées " escape game " = jeu d'évasion de la sexualité ? du mariage ?

#### LSSL ment

GR. ; μενος , μενος ; force , etc. , très utilisé en fin des mots composés . ( Vient de μεν ; ~ esprit ... , μαντις ; ~ divination ... , μενοια ; ~ désir , projet ... etc. ) .  
FR. ; à donné " ment " en fin des mots composés .  
= rien = complètement ignoré par des gens sans esprits .  
FR. ; " ment " , " mentir " , " mensonge " ; dire des choses non vraies , pour la ruse , pour la fourberie , raconter des cracks , des bobards , etc. .  
= inverse  
= Alors que μενος , l'esprit , la force , ne se trouve que par le vrai , uniquement par le vrai , et absolument toujours par le vrai , " ment " en FR. signifie l'inverse , la ruse , la fourberie , raconter des cracks , des bobards = dire à un.e menteur.se qu'il ou elle ment c'est le ou la féliciter de la vertu du vrai , de l'esprit et de la force . = situation impossible = bandes de menteur.se.s partout tout le temps .  
e.g. cornuatus ; " va mourir , sale bête ! "

( Autres mots pour l'esprit , le vrai , la force ... ( noos , phrèse , psyché , etc. ) ;  
νόος ; esprit , pensées , idées ... ( bible ; " Noé " ... ) . φρεσι ; esprit , pensées , âme ... ( FR. ; Schizo-phrène , ... ; âme cassée , esprit coupé , etc. ) , " ενι φρεσι τουτο νοημα " ; ~ " dans l'esprit cette idée " ; " ψυχας παθμενοι " ; ~ " exposant/risquant la vie " . )

#### LSSL clito

GR. ; χλυτον ; ~ noble , célèbre , glorieux , dont on entend parler . ( e.g. ; κλυταμνηστηρη ; Clytemnestre , clita - mnestira = Célèbre recherche en mariage = noble/glorieuse désirante ( l'ex-femme d'Agamemnon , mise en couple avec Egiste et règnent sur Mycène(-département en Argos(-région) en Grèce(-pays) ) en ayant tué agamemnon , etc. ) . )

FR. ; Clitoris ; Organe erectile d'un peu plus d'une douzaine de centimètres , dans le pelvis de la femelle .  
= inverse = Rien de plus caché et d'inconnu que le clitoris .

GR. ; περικλυτος ; " fameux " , célèbre , dont on entend parler .

FR. ; Péricliter ; chute , péjoratif .  
= inverse = dire que quelqu'un est monté dans la structure sociale , se fait en disant qu'il est descendu , qu'il s'est vautré = " tu vas péricliter " = peur et découragement de la gloire .

#### LSSL mor

μοιρε = morale Moralis . etc . souvent associé au destin .  
μοιραν ; ~ " Ce qui convient " Souvent traduit en " Parque " ( de la mort ) .

la mort , mortel

LAT. ; More ; la volonté d'un autre , ce qui convient , les mœurs , ~ la décence , les coutumes sexuelles ... .

« qui parle de la mort a du pouvoir » ( dj. )  
( Chez Homer , c'est la patriarcat . )  
« qui a du pouvoir parlé »

amour = a - moire

amour ; α - μοιρε χαίρων ενι τυμω

Amour ; α - μοιρε ; τυμω ενι χαίρων