

djeleas

FR

## SOMMAIRE

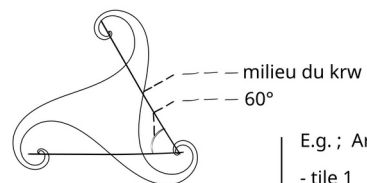
- drawn	tile 02	p2
- drawn	chien	p3
- GB	oiseau Core vol , ref embryo	p4
- GB	δενδρον Core champignon	p5
- GB	δενδρον Core flox , Core karpos	p6

3 krw a un angle 60° . ( ~ la même demie courbe que tile 00 )

Puis développée en ajoutant trois Cores vus de profil , à leur places . ( le Core dépasse au Bord Extérieurs des GT , juste pour voir si les GT s'emboîtent derrière , dans la Flamme du Core de la tuile d'à coté ( Juste un essai , ce n'est pas le cas . ) . )

e.g. ; Un bouquet de roses , Les 6 cotés d'alvéoles abeilles ...

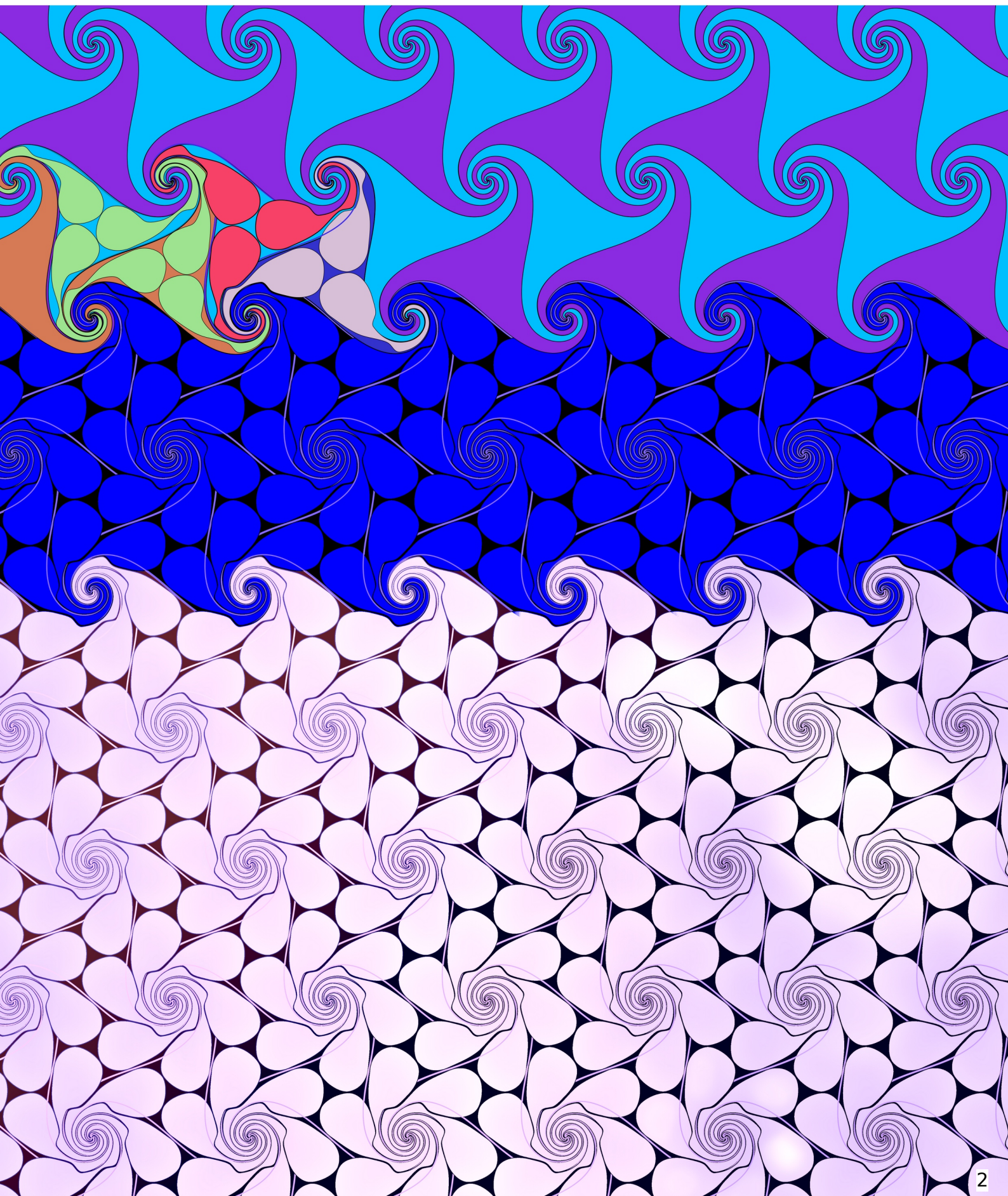
src ; Tuile extraite depuis un bol égéen d'il y'a 4500 ans ( Référence ; ' s\_18 ' dans la liste de <https://orgone.dev/corgone3.php> . ( La ref. ' s\_4 ' et aussi la ref. ' s\_10 ' ont le même dessin . ) ) . Mais dans leur culture , aucun milieu de vague de spirales égéenne n'a été extrait en tuile unique . Un rapprochement avec le ' triskel ' ( ~ symbole ) Celtic/Breton/Irlandais est possible . Mais dans leur culture aucun ' triskel ' n'a été utilisé en motif tiléable .



E.g. ; Array ;

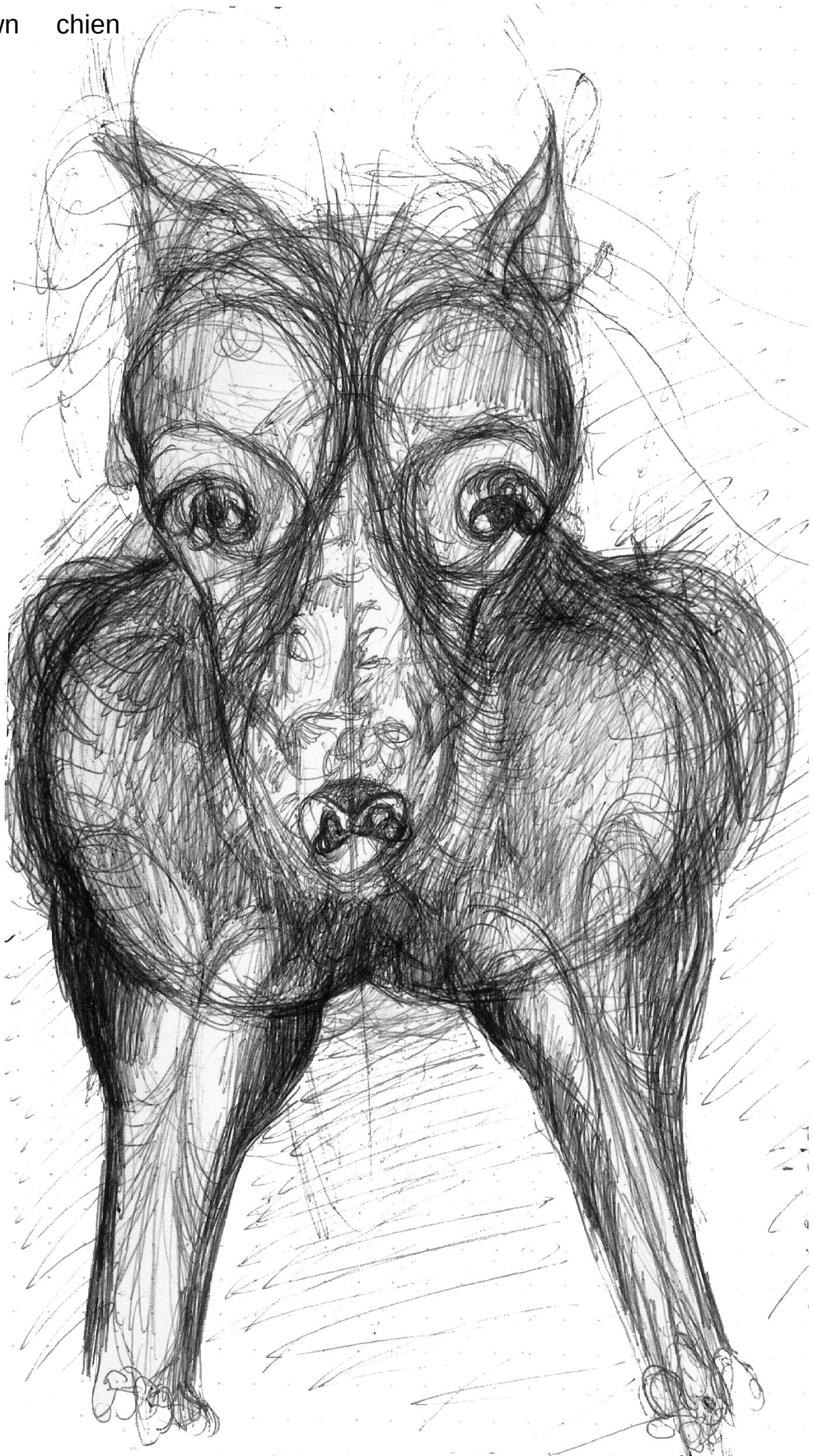
- tile 1  
"simple translation"  
shift column x -24.41 y 0%  
shift rows x 37.8% y -31.1%

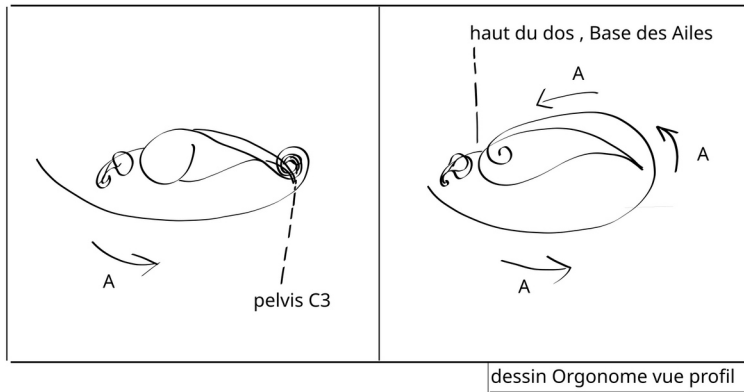
- tile 2  
rotate 60°  
"simple translation"  
idem





- drawn chien





Même dessin qu'avant , mais la Base du Core de vol est plutôt le haut du dos , juste avant la nuque . ( et emplit la cage thoracique jusqu'en praecordia . )

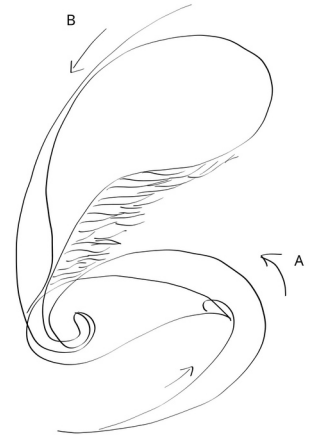
Après avoir passé pelvis C3 , la Sup. remonte le long du dos jusqu'aux Ailes , où il va se superposer avec un Flux B , lequel par la grande quantité d'e. y arrivant , va former un Core , qui va pulser rapidement ;  
Ce sont les ailes de l'oiseau , les Ailes du Core de vol .

CS ( eg ; vue sur " une pie " ~23.11.25 ~07h47 (GTM+2)

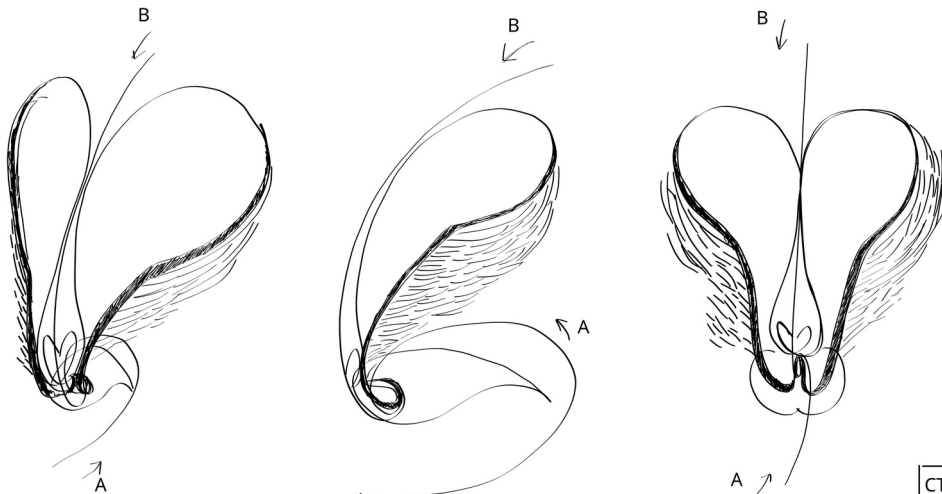
Pelvis C3 , la queue se relève , juste avant une charge d'ailes ( Core ailes ) . Le A , attiré par la poitrine ( Pelvis C4,AS ( Atrium/Arrival/ praecordia ) suffit de décrocher la Superposition de Pelvis C3 et re monter le long du dos .



Le Flux B vient au même endroit ( Pelvis C4,AS ( Atrium/Arrival/ praecordia ) , mais par le haut et derrière ( plutôt que par dessous et derrière comme le Flux A ) . Mais ce n'est pas le Core du Flux A , mais le Core du Flux B . Les plumes sont alors disposées comme les poils sur d'autres Orgonomes , à l'Extérieur du Bord Extérieur .

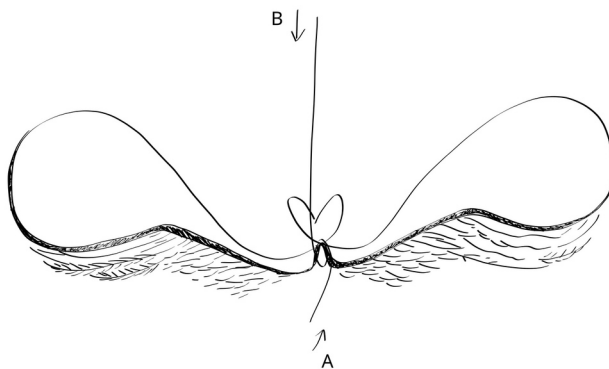


GB oiseau Core vol pulsation



CT ( contraction ( A.B )

Sup A.B va vers le N pour faire la SS .



DR ( expansion ( A.B )

Après une SS dans le cou et la tête , en passant par le N .

Le N ( en cœur ) de la Flamme est dans l'Orgonome . ( probablement l'organe du cœur d'un côté , et la rate de l'autre . )

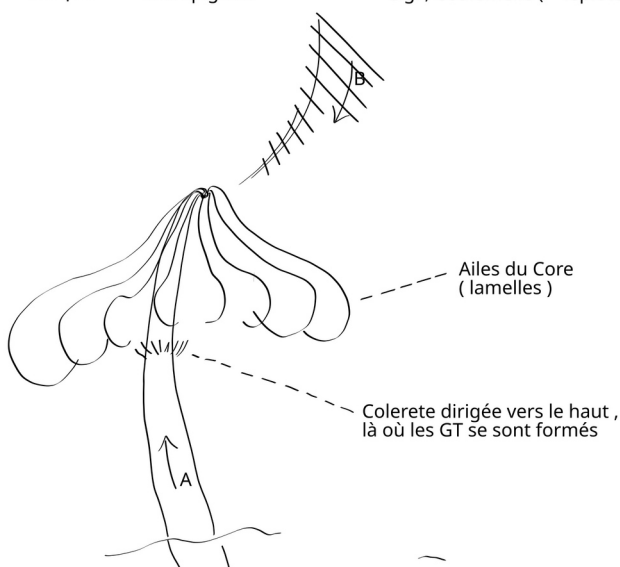
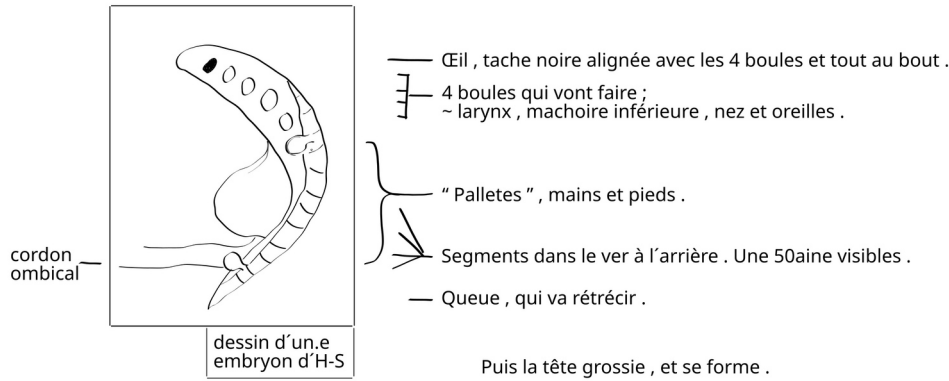
La tête est exactement comme "Anthère" d'orchidée/ caelogyne . C'est une SS du Core Vol , dont la courbe est opposée à celle de la Sup ( A.B ) pendant la Décharge et après .

La queue suit la Sup ( A.B ) , si elle est en expansion , la queue est vers le bas , comme la Sup , qui est " déroulée "

( ~4 "rangées" de plumes )

epi dj. Core vol découverte .

Un matin ~12.12.25 , vendredi ( journée de Venus ) , ~08h20 ( gtm+2 ) , dj. fumait silencieusement à coté d'une dizaine d'étudiant.e.s , dont une en face de dj. , de l'autre coté du poteau de la BU , en attendant qu'elle ouvre . Il y avait ~15 minutes que dj. était là , et encore 10 à attendre . dj. regardait à l'extérieur de ce corridor , le ciel au loin . Il y'eut plusieurs groupes d'oiseaux qui survolèrent l'endroit , tout ce temps , des petits , nombreu.x.se.s , des goélands . Les goélands restaient , et les autres aussi , étonnamment , à force de faire et refaire des tours au dessus , bien visible de là où dj. était . dj. se disait , triste , que l'espèce de "cassure" de leurs ailes , l'angle au 3/4 de leur longueur , dj. ne pouvait pas l'expliquer . Puis dj. rentrait à la BU . ~1h après , dj. se déplaçait d'une table à celle de devant , puis dj. sortait l'ordinateur . Puis , en face de dj. , dj. regardait mieux . C'était une fenêtre , où l'on voyait par au-dessus , un mur de la salle de philo en contre-bas . Il y avait un tableau acrylique d'une oie en plein vol , elle étendait les ailes très haut . Alors dj. essayait une dernière hypothèse , en regardant le tableau , ça fonctionnait . Puis reprit le dernier dessin d'oiseau et le texte de description et le modifiait à la volée . C'était bon . dj. envoyait le dessin à ☼ , al , all , chlo .



C'est idem que les fruits/fleurs au stade fleur . Sauf que le Core est visible . Un Core se forme doucement au bout d'une tige . En matière ( souple et blanche ) l'e s'élève du sol , conduite par de l'eau , tirée vers le haut ( soit par le soleil , lune , ou grande quantité d'e. autour ) , il y'a peu de vent , sinon ce serait soufflé . Une tige monte lentement .

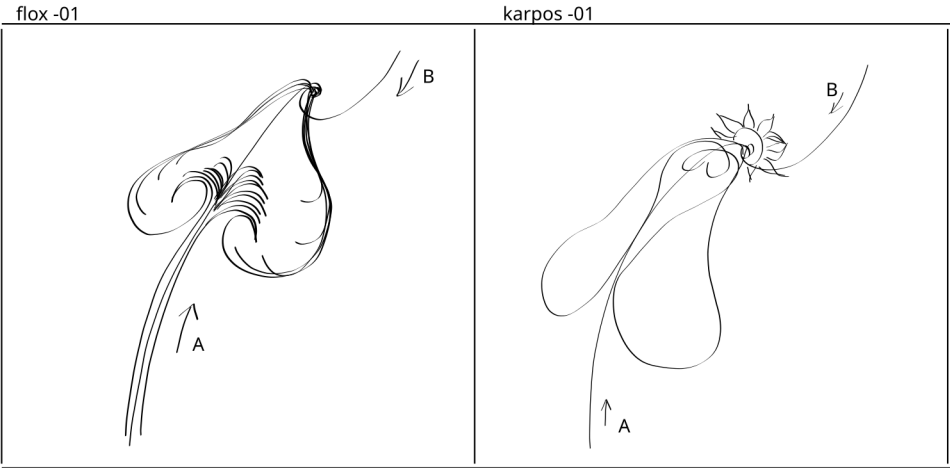
Il n'y a pas de Superposition qui se fait en haut de la tige avec un Flux B venant de l'extérieur ... ( si il y'a une Superposition qui se fait , le A se courbe plus , le nombre d'Ailes est moindres , et elle deviennent mobiles suivant l'arrivée du B ... ) .

Alors le Flux A commence à former un Core . L'e. s'étale de tous cotés pour faire le Core aux nombreuses Ailes ( arrivée à une certaine hauteur , l'e rencontre une densité plus forte que la sienne , elle est donc répartie/étalée de tous cotés , chaque Aile fait une lamelle ) .

Plus l'e. du Flux A arrive , tirée vers le haut , plus le Core se charge , s'épaissi , s'allonge , grandi et surtout , commence à s'ouvrir , ( ses deux ou multiples GT s'écartent les uns des autres ) C'est la Charge et la Tension ( du CTDR ) .

Le " chapeau du champignon " ( son Core ) , chargé au maximum , tendu , il devrait se produire une Décharge et une Relaxation comme n'importe quel Core , ( tel qu'une méduse ) . Cette Décharge et cette Relaxation pourraient se produire dans la nuit ? ou bien autre chose ? ( en tout cas , ce serait moteur et ça irait vite et fort ) , mais vu qu'il n'y'a pas de Superposition avec un Flux B , la Décharge et la Relaxation ne semblent pas se faire ( sinon les champignons seraient mobiles eux aussi , et suivraient leur Flux B .

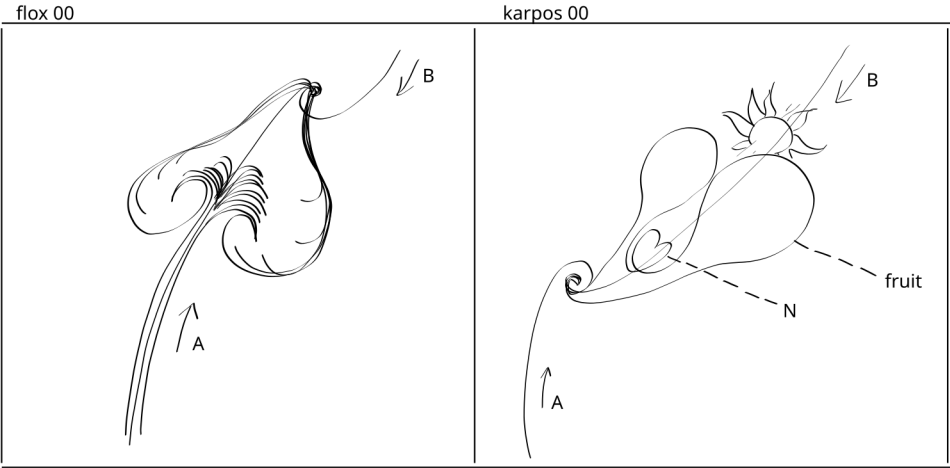
( C'est très exactement ce qu'il se passe lors d'une explosion de " bombe à hydrogène " , " bombe A " , " bombe atomique " , " bombe nucléaire " . )



Core du Flux A ,  
Le Core est à l'extérieur ,  
( étendu au printemps )  
Flox = Flamme du Core .  
E.g. ; Pissenli , Papyrus , Lys , ...  
"waz-lili" des Egéen.e.s ( ~ Papyrus ou ~ Lys )  
( fonctionne .peut-être . )

Core du Flux A ,  
Le Core est à l'intérieur ,  
( étendu à l'automne )  
Karpos = Flamme du Core .  
E.g. ; Courges , Poires , Pomme , ...  
( ne fonctionne pas . )

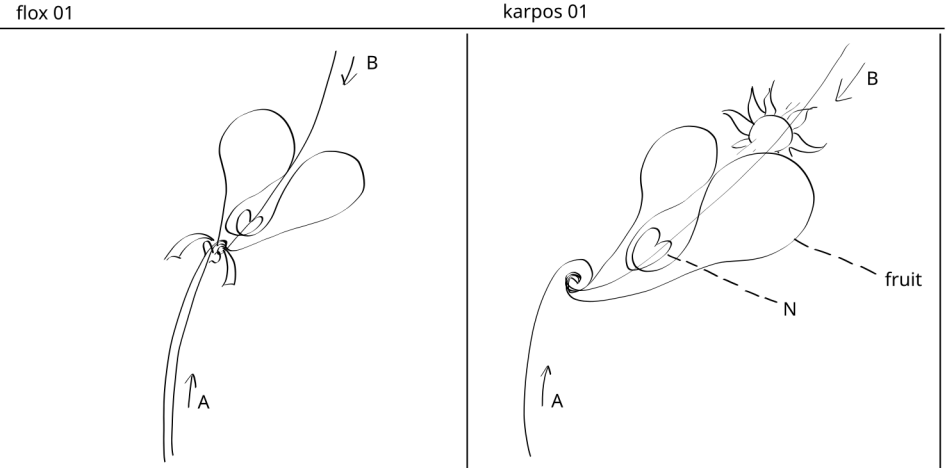
flox -01 ;  
Les GT font les pétales de fleurs , une ou plusieurs fois suivant la plante ( pour un pissenli , la Flamme n'est pas finie , mais bel et bien jaune . Les pétales se courbent , en suivant le Tourbillon du GT , en revenant vers la tige si elles sont longues .  
La fleur " brûle " , se consume , c'est par elle que passe les A d'abord , puis la Sup. de A et B , puis juste le B .  
Ceci pourrait fonctionner .  
karpos -01 ;  
La Base d'un fruit , la Base d'un Core , ( avec son N ( les graines ) , est toujours en direction de la tige/pédoncule ( Flux A ) .  
Ce n'est pas le cas ici .  
Ceci ne fonctionne pas .



Core du Flux A ,  
Le Core est à l'extérieur ,  
( étendu au printemps )  
Flox = Flamme du Core .  
E.g. ; Pissenli , Papyrus , Lys , ...  
"waz-lili" des Egéen.e.s ( ~ Papyrus ou ~ Lys )  
( fonctionne .peut-être . )

Core du Flux B ,  
Le Core est à l'intérieur  
( étendu à l'automne )  
Karpos = Core entier .  
E.g. ; Courges , Poires , Pomme , ...  
( cornuatus ; fonctionne . )

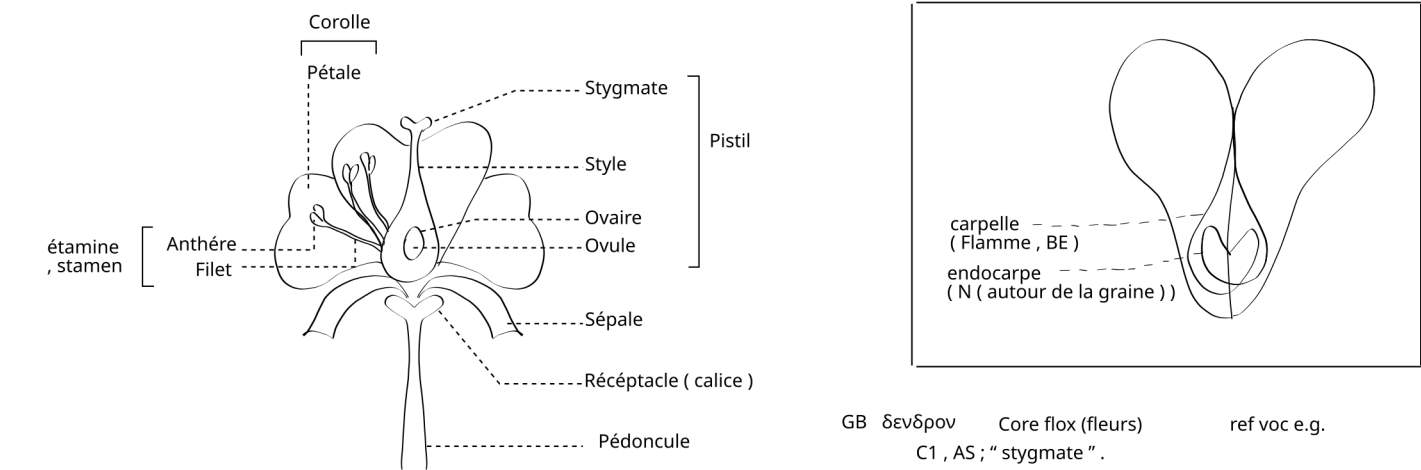
flox 00 ;  
Les GT font les pétales de fleurs , une ou plusieurs fois suivant la plante ( pour un pissenli , la Flamme n'est pas finie , mais bel et bien jaune . Les pétales se courbent , en suivant le Tourbillon du GT , en revenant vers la tige si elles sont longues .  
La fleur " brûle " , se consume , c'est par elle que passe les A d'abord , puis la Sup. de A et B , puis juste le B .  
Ceci pourrait fonctionner .  
karpos 01 ;  
Une fois la Superposition passée par la fleur , elle continue la Sup. mais sous la fleur , de l'autre côté , Entre elle et la tige , il y'a le fruit , le Core du B , qui grandit doucement .  
Le passage de la Sup. de l'Extérieur à l'intérieur de la plante est une pénétration . Lea A et B ont été accouplés bien avant ; au printemps . Elle se fait à la contraction de la plante , de l'été à l'hiver , le fruit pousse en automne , pour du standard , à un seul cycle . ( Ou bien pulse plusieurs fois par an , ou bien juste au printemps , tout de suite en début d'année ( e.g. ; cerisier . )  
( insectes et pollen suivent le B et font la Sup. . )  
( lune aide à l'expansion ( ~ grosse masse qui attire vers le haut )  
printemps aide à l'expansion ( ~ eau s'évapore avec proximité du soleil , ~ grosse masse qui attire vers le haut )  
Ceci fonctionne .



Core du Flux B ,  
Le Core est à l'extérieur ,  
( étendu au printemps )  
Flox = Core entier .  
E.g. ; Coquelicot , Tulipe , ...  
( cornuatus ; fonctionne . )

Core du Flux B ,  
Le Core est à l'intérieur  
( étendu à l'automne )  
Karpos = Core entier .  
E.g. ; Courges , Poires , Pomme , ...  
( cornuatus ; fonctionne . )

flox 01 ;  
Les deux Ailes ( avec leur GT ) font les pétales de fleur . La Flamme fait le pistil au milieu , dont la Base est en direction de la tige/pédoncule ( Flux A ) . Sa couleur est probablement dans les tons jaunes .  
La fleur " brûle " , se consume , c'est par elle que passe les A d'abord , puis la Sup. de A et B , puis juste le B .  
Ceci fonctionne .  
karpos 01 ;  
Une fois la Superposition passée par la fleur , elle continue la Sup. mais sous la fleur , de l'autre côté , Entre elle et la tige , il y'a le fruit , le Core du B , qui grandit doucement .  
Le passage de la Sup. de l'Extérieur à l'intérieur de la plante est une pénétration . Lea A et B ont été accouplés bien avant ; au printemps . Elle se fait à la contraction de la plante , de l'été à l'hiver , le fruit pousse en automne , pour du standard , à un seul cycle . ( Ou bien pulse plusieurs fois par an , ou bien juste au printemps , tout de suite en début d'année ( e.g. ; cerisier . )  
( insectes et pollen suivent le B et font la Sup. . )  
( lune aide à l'expansion ( ~ grosse masse qui attire vers le haut )  
printemps aide à l'expansion ( ~ eau s'évapore avec proximité du soleil , ~ grosse masse qui attire vers le haut )  
Ceci fonctionne .

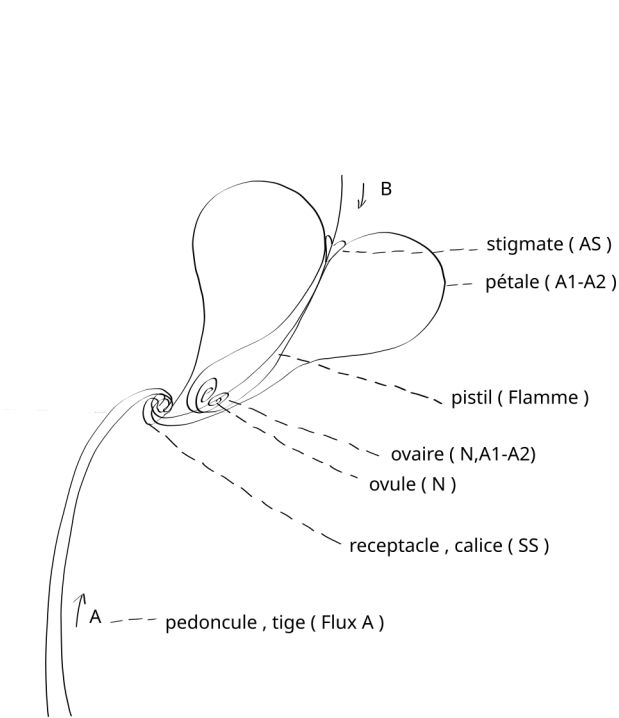


src ; Miscellanéa des fleurs, Anne-France Dautheville, ed. Buchet Chastel .

GB  δενδρον    Core flox ( fleur )    hypothèse

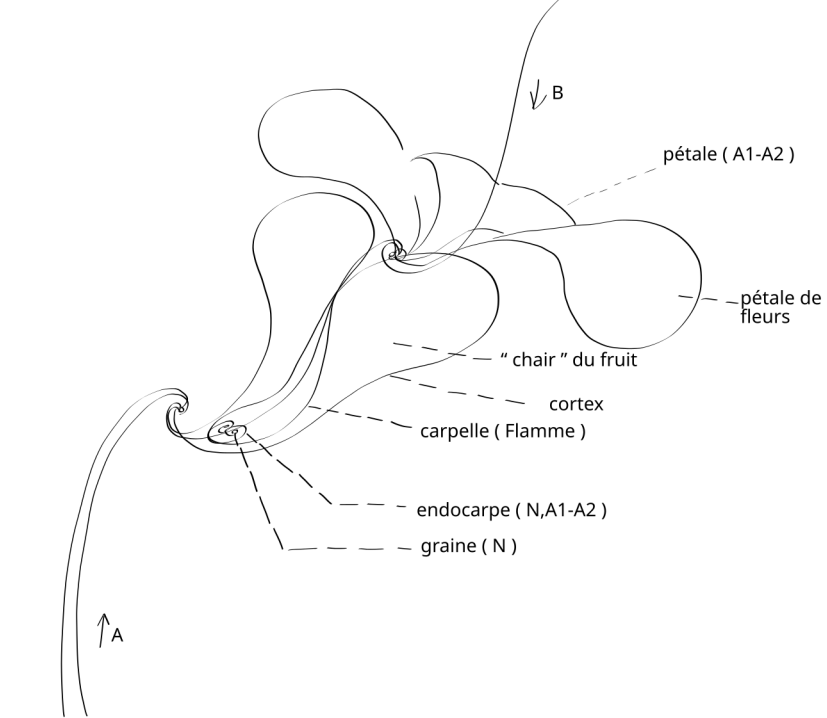
il y'a autant de Cores assemblés en une fleur , que de pétales ( # et d'étamines ? )  
Chaque pétale sont les deux ailes d'un Core . ( # chaque étamine sont la Flamme de ce Core ? ( et les Anthères sont les Nucléus de cette Flamme ? ) . )  
Ces Cores sont autour du core principal , celui dont la Flamme est le pistil , qui ouvrira les pétales une fois chargé ( en écartant les Ailes avec GT ) , dont la Base est sur le pédoncule ( Tige , Réceptacle , Calice ) qui est le Flux A .

GB  δενδρον    Core flox ( fleur )    hypothèse 01



La fleur se forme , les pétales s'ouvrent . Quand chargé au maximal , la Sortie de la Superposition du Flux A et B  se fait au niveau du "réceptacle"/"calice" .

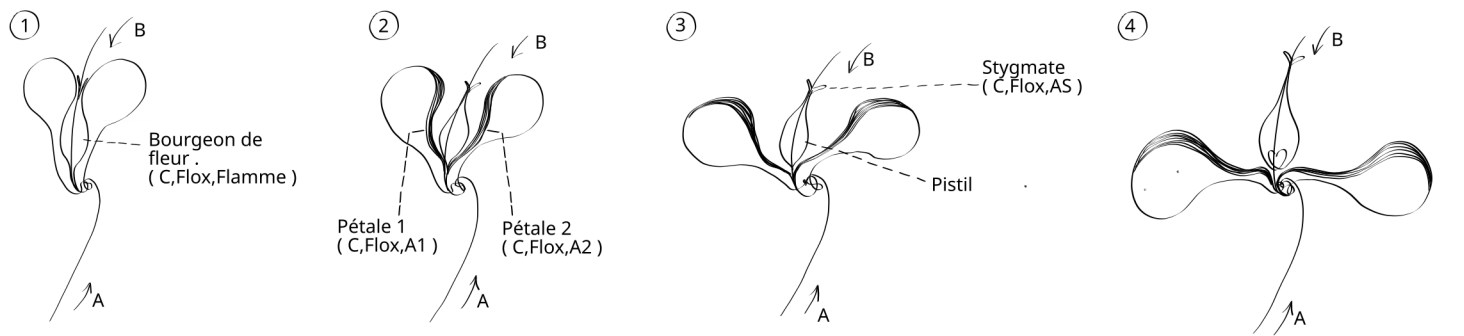
GB  δενδρον    Core karpos ( fruit )    hypothèse 01



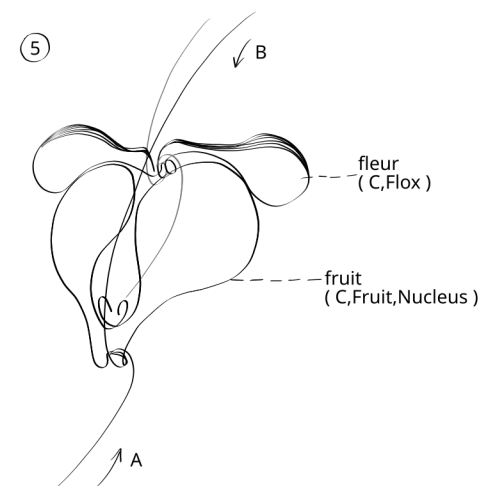
Entre la fleur à présent déchargée et la tige , un fruit commence à pousser ( e.g. ; pomme , poire , samares etc. ) .

- hypotheses probables ;
- La Superposition de A et B crée alors un nouveau Maillon entre A et B .
  - ~ le Flux B a avancé plus en profondeur dans la fleur .

ege ; étamine (stamen) , sépales ,  
dj. crois que fleur 00 et fleur 01 sont tous deux valides suivant espèces .

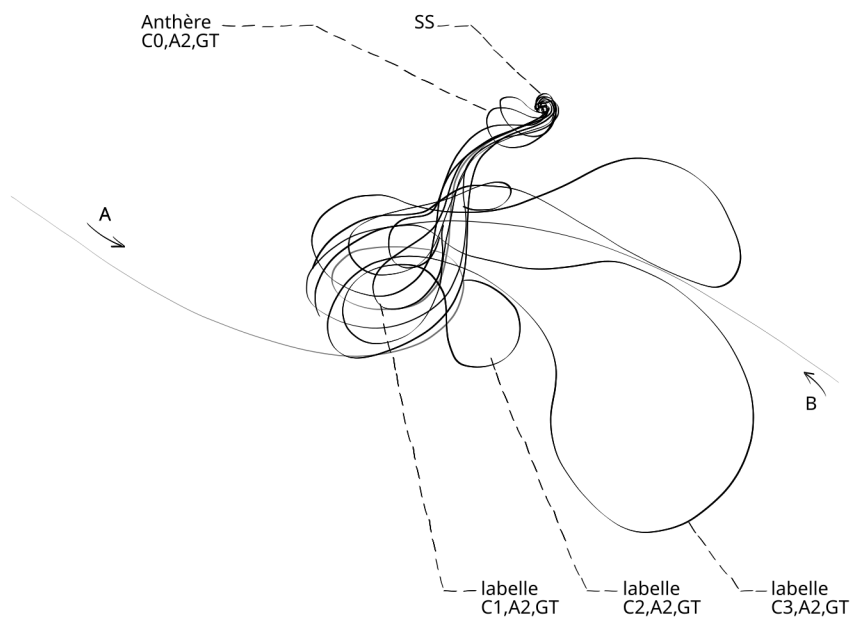


- 1 ; Le bourgeon/bouton de fleur ( Flox ) a été formé par le Core grandissant .
- 2 ; Le Core commence la Charge , les Ailes commencent à s'écarter , ce qui a pour effet d'écarter également le Haut de la Flamme , et toute l'arrivée du Flux B ( AS ) , les pétales de la fleur ( Flox ) restent en Bord Intérieur des Ailes ( A1-A2,BI ) et donc en Bord Extérieur de la Flamme ( Flamme,BE ) , et donc commence à "s'ouvrir" . Le " pistil " , solide , moins souple que les pétales , garde la première forme de la Flamme , avec le " stygmate " en Arrivée de Sup. ( AS ) .
- 3 ; Continue .
- 4 ; Expansion maximale , fleur ouverte .



- 5 ; Décharge , la Sortie de Sup. se fait , le Nucleus est " fécondé " , le fruit va commencer à grandir de lui ( les " ovaires " ) .

il manque les " stamens " ,  
les " sépales " ,  
le passage des " ovaires " du fruit ,  
du N , sous la fleur , par la Sup. A.B  
après la décharge .



Les cores sont en Continuation . L'Anthère est le premier Core ( C0 ) , puis un moins visible le long du Flux A ( C1 ) , puis les " petites ailettes " sur le coté du " labelle "/pétale sont les GT d'un troisième Core ( C2 ) , puis la plus grande partie du " labelle "/pétale est fait les deux Ailes d'un quatrième Core ( C3 ) .

Exactement comme les pelvis des Orgonomes , tels que par exemple , un H-S male .

On peut voir ici Flox Core 0 , l'anthère , au sommet d'une courbe inversée à la courbe en spirale de la Superposition de A et B .

Exactement comme les phalus/clitoris des Orgonomes , tels que par exemple , un penis d'un H-S male .

Il manque ici les feuilles du haut des orchidées/caelogines/phalotruc .. , il est possible qu'il y ait une deuxième série de Core en continuation sur la même fleur , mais en direction inverse , c'est à dire , un Core Flox female . )