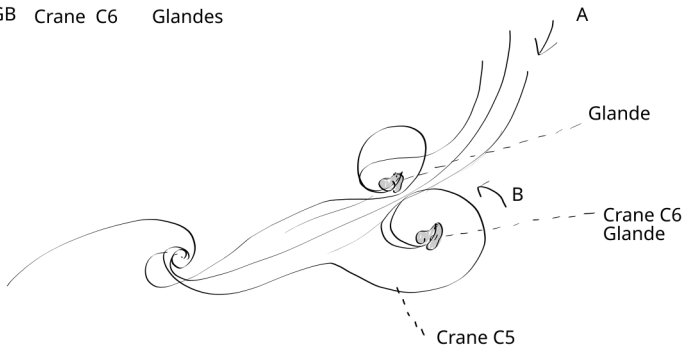


djeleas

FR

## SOMMAIRE

- |           |       |    |
|-----------|-------|----|
| - GB      | suite | p2 |
| - AE , LS | suite | p3 |



A : Bord Ext. de Crane C1 , A

B : Bord Ext de Grand Tourbillon de Crane C5 (Machoire)

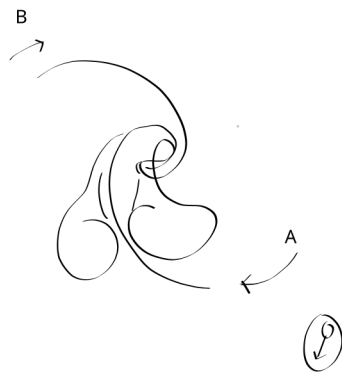
SS : En Sortie de Sup. , ce sont des Glandes qui se forment .

“ l'oeil du tourbillon ”

$$\text{Glandes} = ( \text{Crane C5 , GT , BE} ) \times ( \text{Crane C5 , A , BE} )$$

E.G. ; De là vient les glaires ( & Salive ) qui sont les globules blancs qui ont Parcours le Corps ( orgonome ) et donc le Crane , Par le A general de l'Orgonome en ayant été en son Bord Extérieur. Se sont accumulés dans les Glandes avec le flux du Grand Tourbillon de la machoire en Bord Extérieur . ( qui lui vient de A , Bord Interieur , couplé avec B de C5 . (= Cracher )

GB Pelvis Core 3 ♂  
Vagina labia " Minora "



Base de Flame Core Pelvis , ( bas du Vagin ) , ( avant )

A : Vient du clitoris

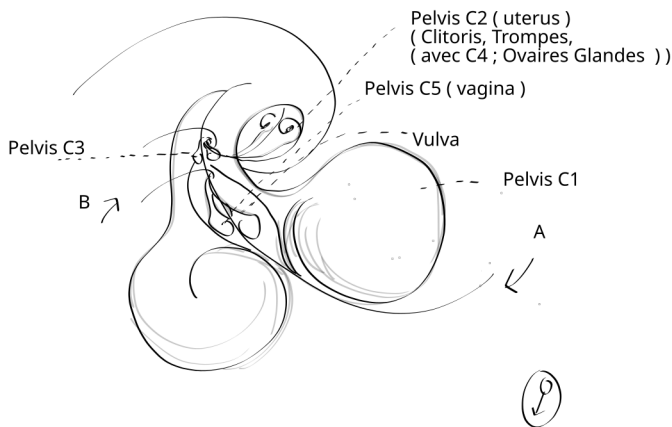
B : ext

SS : plaisir

GT : le haut des " levres "

Pelvis C3 Vagina est au bout de C2 Vagina, la SS de Pelvis C1

GB Pelvis Core 5 ♂  
Vagina labia Majora



dans la Flame Core Pelvis

A : le même que A du C pelvis

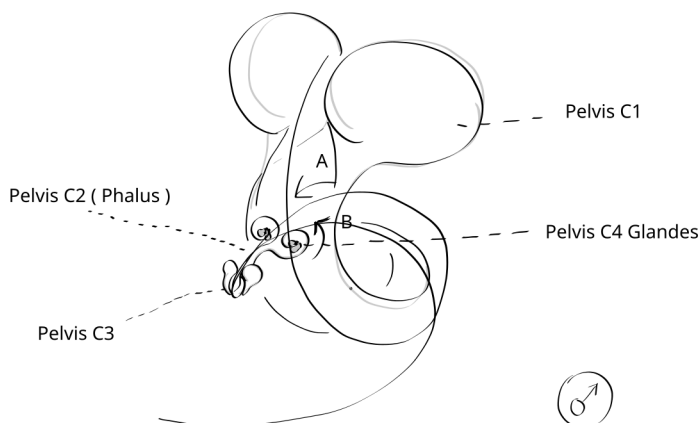
B : ext  
Passe au dessus Pelvis C3 Vagina ( entre ses GT )

GT : le haut des levres

Base : entre Pelvis C3 , GT

Pelvis C5 Vagina est le N de Pelvis C1

GB Pelvis ♂ C4 , Testicules



A : Bord Ext de Pelvis , A

B : Bord Ext. de GT de Pelvis C2 de ♂

SS : Glandes

E.G. ; De là vient le Sperme qui est les globules Blanc qui ont parcouru le corp orgonome par le A general de l'Orgonome en ayant été en son Bord Extérieur , se sont accumulés dans les glandes avec le flux du Grand Tourbillon , du phallus Bord Extérieur ( qui lui vient de A , Bord Interieur couplé avec B de Pelvis C2 ( phallus ) (= ejaculation )

GB LS Poitrine suite edit repeat

inspirer / expirer  
=  
expanspirer / tenderspirer

( Respirer ; chose - Spirer ( FR. ) )  
( inspirer ; à l'intérieur )  
( expirer ; à l'extérieur )

( Trahere ; to draw , tirer , tendre , ... ( LAT. ) )

Cád :

“ inspirer ” Remplacer par expirer “  
( “ expirer prend ici la valeur “ expansion ” )

&

“ expirer ” Remplacer par “ TrahoSpirer ”  
ou bien “ inTenderSpirer ” ou bien “ Tenspirer ”  
ou bien “ TendreSpirer ”  
( “ TrahoSpirer ” ou “ Tenspirer ” prend la valeur  
de “ Tension ” ( tension interne , Tout comme le  
Mot “ inspirer ” ( Spirer garde la valeur du souffle  
mais la valeur “ Spirale ” ou “ esprit ” est plus  
importante en prenant la réalité extérieure ) )

expanSpirer / Tenderspirer Sont les deux mouvements de la Respiration.

i

GB LS Poitrine Suite edit

Plexus Solaire ( FR. )

Remplacé par

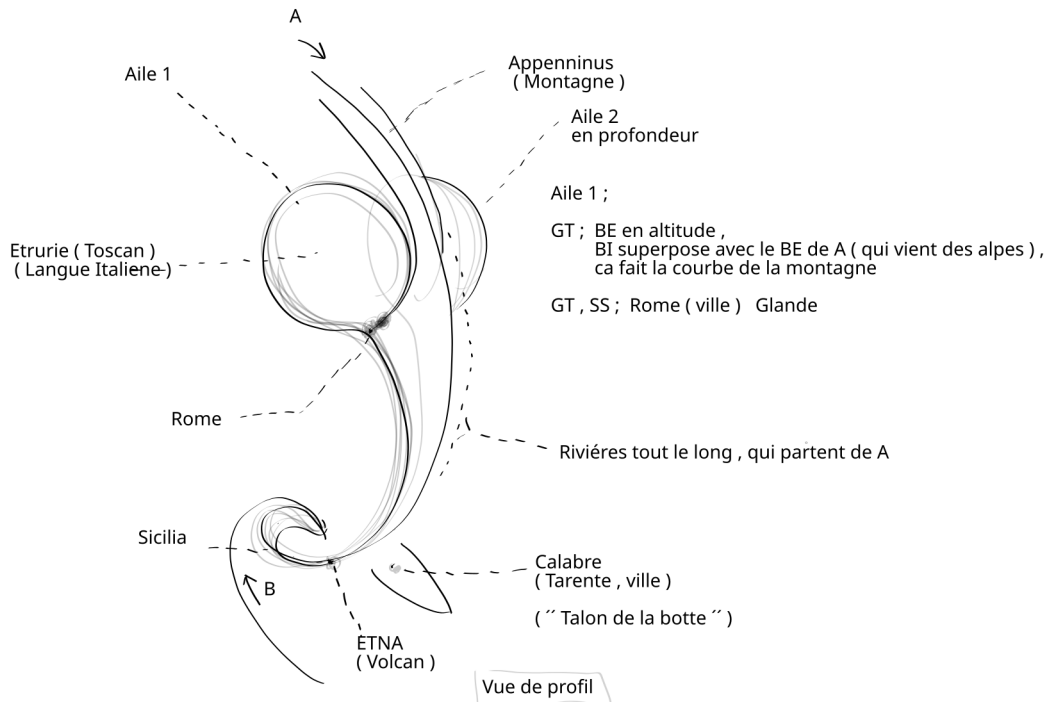
Plessus Solare ( IT. , LAT. )

GB LS Poitrine Suite edit Saccage langue

Sofrologie ;  
pour parler du Soufle , tout en incluant le sens de Souffrance  
( connoté par assonance ) .  
alors que c'est exactement l'inverse .

AE forme continent AT Core Italie Suite

( AT ( C2 , A2 , BE ) X ( C3 , A2 , GT , BE ) )



Appenninus ethymologie

( appendere ; Pendre , Suspendre , ajouter à la pesée , ... ( LAT. ) )  
( appensos ; passage , ... ( LAT. ) )

“ Suspendu à Europe ” ( AT,C2,A2,BE )  
edit lendemain :

( cis ; dessous , ... ( LAT. ) )  
Galia Cisalpina

Si c'est Comparé a une Jambe , alors c'est dans l'aure sens ; le talon est de  
l'autre coté , ( enfin l'arrière de la cheville ) la sicile . Et le pied vient apres  
la Sortie de Sup. de LEtna , à droite ( là ou on croit voir un talon )  
Et Rome est juste en bas du Molet , ( un peu à l'intérieur ) .

“ Tous les chemins Mènent à Rome ? ”

Non , Mais quand même Presque tous , Il reste la continuation de la SS ;  
la Calabre , Si en Italie on veut aller ailleurs .

LS Saccage langue

Regarder ( FR. )

“ illes Regardent ” Re - garde , chose gardent .  
illes Regardent la Rue , la Nature , une chose ; l'a garent , la surveillent .

( Vedere ; voir , ... ( LAT. , IT ) )

☞ " as in a body ,  
When it cannot pass , it warm .  
I really think that there is something between Tianshan Mountain and Verkhoiansk mountain ."  
Mail à WMR - 02.12.23

orgonome ;  
c'est pareil pour l'alimentation, en effet, ventre plein ; flammes chaudes, jusqu'à C1 .  
( et aussi Orgonome complètement immobile . ( jusqu'à que ça passe de nouveau ( entendre jusqu'à SS ) ) )

alliment en Base de C general Si pas passé, ça chauffe .

eg ; là où il fait froid, les orgonomes mangent plus pour se chauffer, sont donc plus gros et plus lents,  
comme dans le marécage .  
là où il fait chaud, les orgonomes évitent de se chauffer plus, et donc de manger, elles sont plus maigres.

anti-e.g. ; Reste les loups, par ex, là où il fait froid, qui sont maigres ( mais mangent beaucoup ). et les